

# Tisztelt Erdőlátogató!

**A KASZÓ Zrt. felhívja a  
kirándulók, túrázók figyelmét  
arra, hogy társas vadászat  
miatt**

**2022.02.03. 8:00-tól**

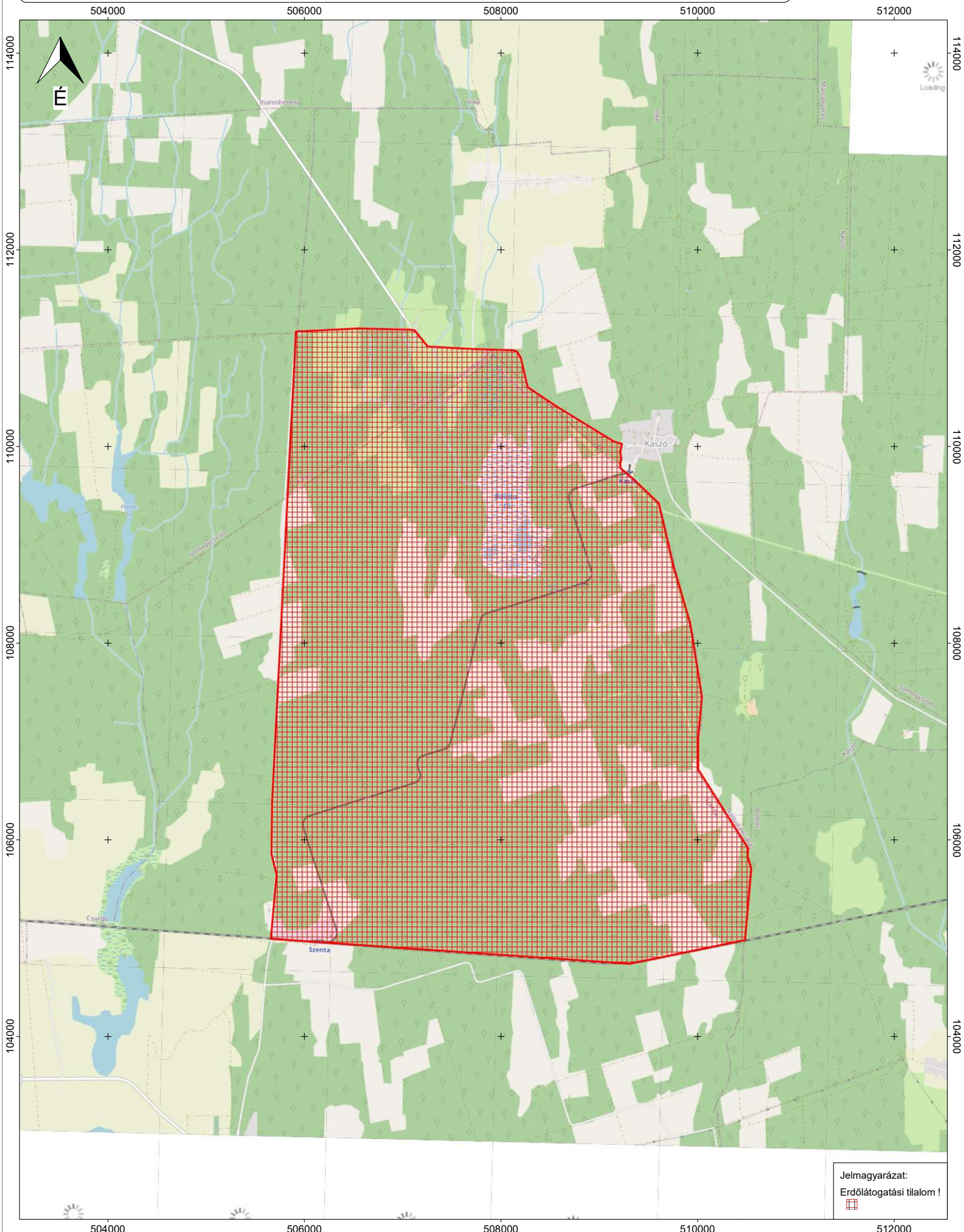
**2022.02.05. 8:00-ig**

**a térképen jelölt terület  
(Baláta-tó és környéke)  
lezárásra kerül.**

**Megértő türelmüket és  
együttműködésüket köszönjük!**

# Erdőlátogatás korlátozása!

2022.02.03. 8:00-tól 2022.02.05. 8:00 -ig



Jeimagyarázat:  
Erdőlátogatási tilalom !

A Baláta-tó környéki közjóléti berendezések látogatása a fent jelzett időpontban nem látogatható!  
Megértésüket köszönjük!